

Sélection

Mobilier urbain

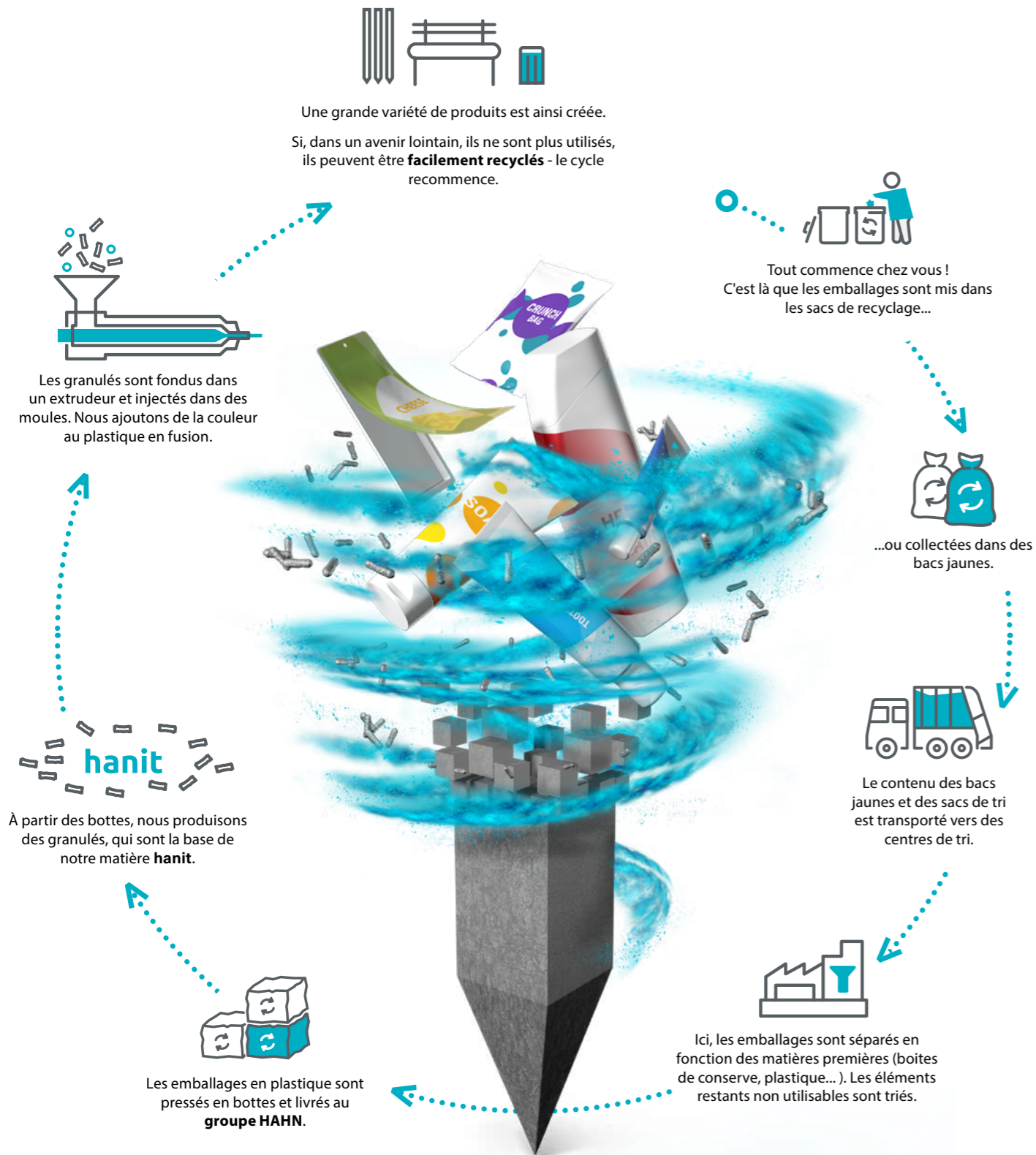
Créer des villes durables avec
du mobilier éco-responsable

www.hanit.fr



Préserve les ressources naturelles

COMMENT TRANSFORMER LES EMBALLAGES À USAGE UNIQUE EN PRODUITS DURABLES ?



PRODUITS EN PLASTIQUE RECYCLÉ

Sécurité garantie

Durabilité

- Résistant aux intempéries
- Robuste
- Imputrescible
- Utilisable toute l'année
- Hydrofuge, n'absorbe pas l'eau, sèche donc rapidement

Faible poids

- Installation possible sans équipement lourd
- Capacité de charge plus élevée
- Réduction des coûts de transport
- Installation plus rapide
- Réduction de la charge de travail

Mise en oeuvre

- Perçage, sciage, vissage et clouage aisés
- Adaptable facilement sur site
- Plus besoin de peindre ou de lasurer
- Ne nécessite aucun entretien, ni maintenance

Écologique

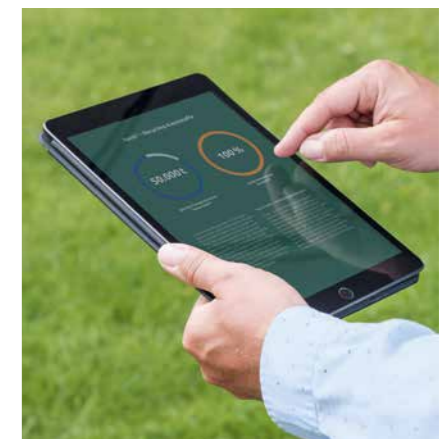
- Fabriqué sans imprégnation
- Respectueux de l'environnement sur le long terme
- Certifié par le label environnemental „Ange bleu“
- Sans substances nocives (conforme à la norme DIN 71, relative à la sécurité des jouets)

Économique

- Longue durée de vie
- Résistance aux produits chimiques
- Faible entretien et de maintenance
- Matériau durable
- Excellent rapport qualité-prix
- Matériau de construction idéal
- Garantie de 20 ans pour la plupart de nos produits



hanit se distingue par sa structure naturelle et inimitable, issue d'un procédé de fabrication exclusif. Cette structure lui confère un caractère authentique et agréable, le plaçant dans une catégorie de matériaux à part entière grâce à ses performances durables.



Les produits en **hanit** ne nécessitent aucun entretien ni frais de maintenance. En tant que matériau de construction de haute qualité pour l'extérieur, **hanit** offre un excellent rapport qualité-prix.

hanit ET LOI AGEC

Un engagement pour la durabilité et l'économie circulaire

hanit s'engage pour une utilisation responsable des ressources naturelles et propose une gamme de produits recyclés de haute qualité. Nos produits recyclés hanit :

- **Qualité supérieure :** Fabriqués à partir de 100% plastique recyclé, nos produits sont robustes et durables.
- **Sécurité garantie :** Nos produits sont certifiés sans substances nocives et répondent aux exigences les plus strictes en matière de sécurité.
- **Utilisation responsable des ressources :** Nos produits contribuent à la réduction des déchets et à la préservation des ressources naturelles.

Le décret N°2024-134 (**Loi AGEC : Anti-Gaspillage pour une Économie Circulaire**) renforce l'obligation d'acquisition par la commande publique de biens issus du réemploi, de la réutilisation ou intégrant des matières recyclées. Le décret fixe des objectifs ambitieux pour l'achat de mobilier urbain durable :

- **20%** des achats de mobilier urbain devront être composés de matières recyclées dès **2024**
- **30%** des achats de mobilier urbain devront être composés de matières recyclées dès **2027**
- **40%** des achats de mobilier urbain devront être composés de matières recyclées dès **2030**

Ce décret est une opportunité pour les acheteurs publics de s'engager dans une démarche d'économie circulaire et de contribuer à la réduction de l'impact environnemental de leurs achats. Les produits hanit répondent parfaitement aux exigences du décret N°2024-134. En effet, ils sont :

- **Issus du recyclage :** 100% de nos produits sont fabriqués à partir de plastique recyclé.
- **Durables :** Nos produits ont une durée de vie extrêmement longue.
- **Conformes aux normes :** Nos produits répondent aux exigences les plus strictes en matière de sécurité et d'environnement.

En choisissant les produits hanit, les acheteurs publics s'assurent de faire un choix durable et responsable.

Consultez le décret : <https://www.legifrance.gouv.fr/jorf/id/JORFTEXT000049184670>



INFORMATIONS SUR LE LABEL DE L'ANGE BLEU (BLAUER ENGEL™)

DURABLE, SANS SUBSTANCES TOXIQUES – CERTIFIÉ ANGE BLEU

L'Ange bleu du gouvernement fédéral allemand existe depuis 1978. Ce label est décerné aux produits et services « plus respectueux de l'environnement que les produits et services conventionnels comparables ». Un produit portant le label de l'Ange bleu doit entre autres

- « économiser des ressources pendant sa fabrication »,
- « être fabriqué à partir de matières premières produites de manière durable »,
- « pouvoir être utilisé sur une période particulièrement longue » et
- « pouvoir être bien recyclé ».

Tous ces critères s'appliquent de manière exemplaire aux produits fabriqués hanit. En effet, le matériau de base développé par HAHN est une matière première produite de manière durable qui fait référence en matière d'écologie. Au lieu d'épuiser les ressources fossiles, hanit s'appuie sur le principe du recyclage. C'est pourquoi bon nombre de nos produits sont autorisés à porter le label écologique de l'Ange bleu depuis 2005.

Mais pas tous. Certains produits doivent répondre à des exigences particulièrement élevées en matière de stabilité et de résistance. C'est pourquoi ils nécessitent par exemple une armature. Comme les pièces en acier sont fabriquées de manière conventionnelle et achetées par nos soins, ces armatures et donc le produit dans son ensemble ne sont pas conformes aux critères de l'Ange Bleu.

Pour vous, en tant que client, cela signifie que même nos produits qui ne portent pas le label Ange bleu en raison de certains de leurs composants n'ont pas à rougir en matière de respect de l'environnement. La part importante de pellet recyclé hanit est la garantie que les ressources et l'environnement sont préservés. Vous obtiendrez toujours un produit dont la durabilité est une priorité, nous nous en portons garants avec notre nom !

Remarque : vous reconnaîtrez facilement les produits certifiés au logo de l'Ange bleu qui figure directement sur la page produit.

COMME NEUF, MÊME APRÈS DES ANNÉES

Un investissement rentable sur le long terme

Les communes et leurs employés ont de nombreuses tâches à accomplir, dont certaines reviennent chaque année. Qu'il s'agisse du service hivernal communal, de l'entretien des espaces verts ou de la rénovation de bâtiments et d'équipements vétustes, **hanit** peut vous aider dans toutes vos tâches liées à la construction et à la rénovation dans l'environnement communal.

Avec les produits **hanit**, vous investissez intelligemment - à la fois en argent et en temps - et vous avez une tâche de moins à l'avenir. En effet, les produits **hanit** sont sans entretien et imputrescibles. Qu'il s'agisse d'une simple lame de banc ou d'un pont complet, nous sommes à votre disposition avec nos produits et notre expertise sur place.

En résumé, **hanit** offre aux communes une large gamme de produits durables et sans entretien qui peuvent les aider à économiser du temps et de l'argent.



- 

Gammes de tables et bancs
Nos gammes sont sans entretien et résistantes aux intempéries.
- 

Bancs
Nos bancs s'intègrent parfaitement dans les parcs municipaux et les environnements urbains, même sur des aires de repos et de pique-nique.
- 

Table pique-nique ISOLA
Un investissement durable qui vous permettra de profiter de nombreux moments de détente en famille ou entre amis.
- 

Banc IONA
Le banc qui relie les bacs à fleurs. Il est très attrayant et offre de nombreuses possibilités d'extensions créatives.
- 

Lame de banc type CLASSIQUE ou PREMIUM
Des lames qui conviennent parfaitement, soit pour la rénovation, soit pour une nouvelle construction.
- 

Cache conteneur
Permet le stockage discret et esthétique des conteneurs de collectivités, résidences et hôtels.
- 

Bacs à fleurs
Avec les bacs à fleurs **hanit**, vous pouvez créer une ambiance unique dans vos espaces extérieurs.
- 

Corbeilles
Nous proposons une large gamme de poubelles dans différentes versions et tailles.
- 

Table d'eau
Offrez aux enfants un endroit frais et amusant pour se défouler pendant les chaudes journées d'été.
- 

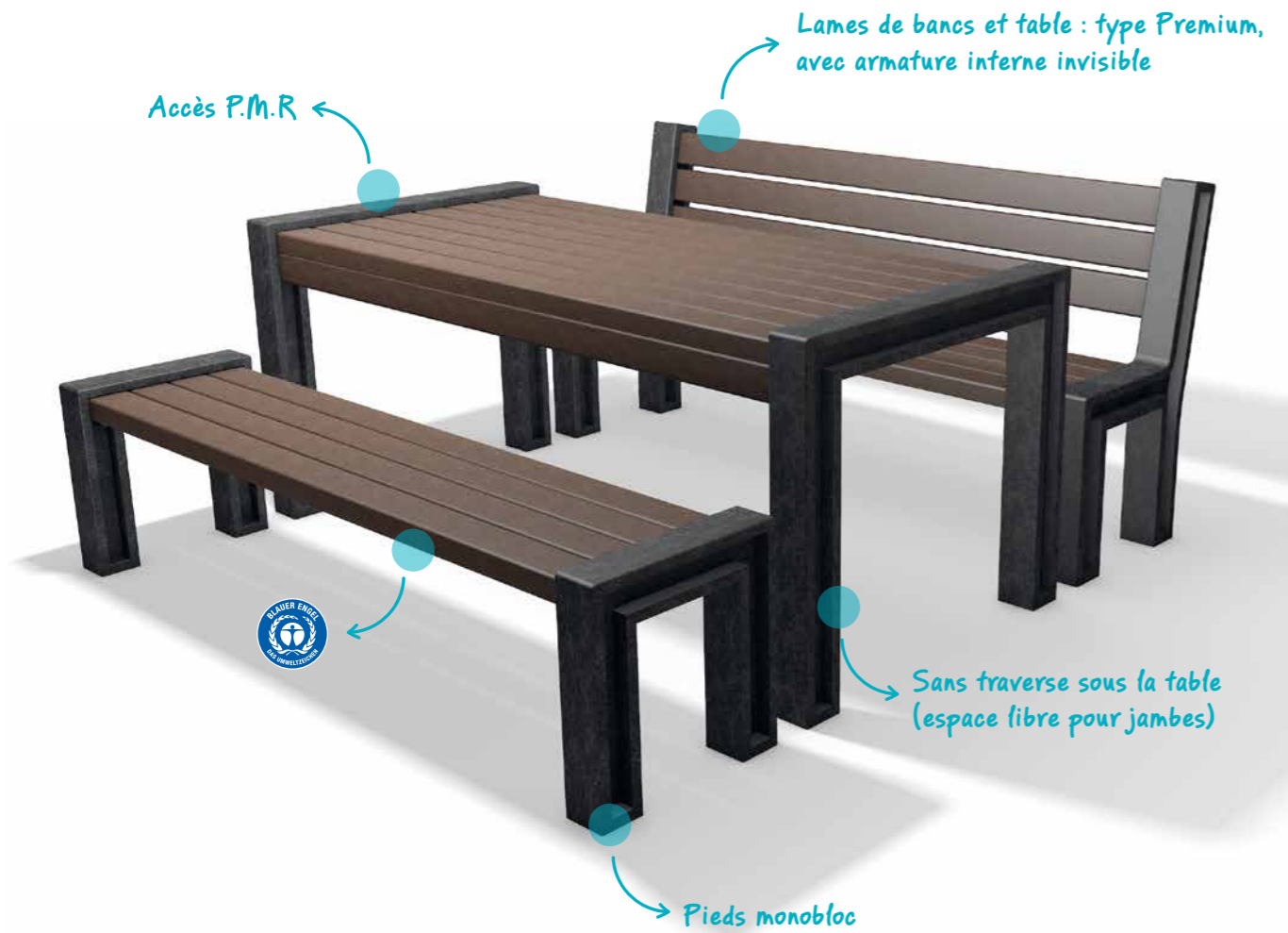
Palissades
Nos palissades offrent de nombreuses possibilités de création et une liberté d'aménagement maximale. (voir sélection Paysagistes)
- 

Planches antidérapantes
Rénovation ou construction de ponts - rapide, durable et sans entretien. (voir sélection Paysagistes)
- 

Anti-stationnements
Les poteaux qui s'intègrent particulièrement bien dans les environnements urbains. (voir sélection Paysagistes)

GAMME HYDE PARK

L'ensemble qui se développe



Couleur



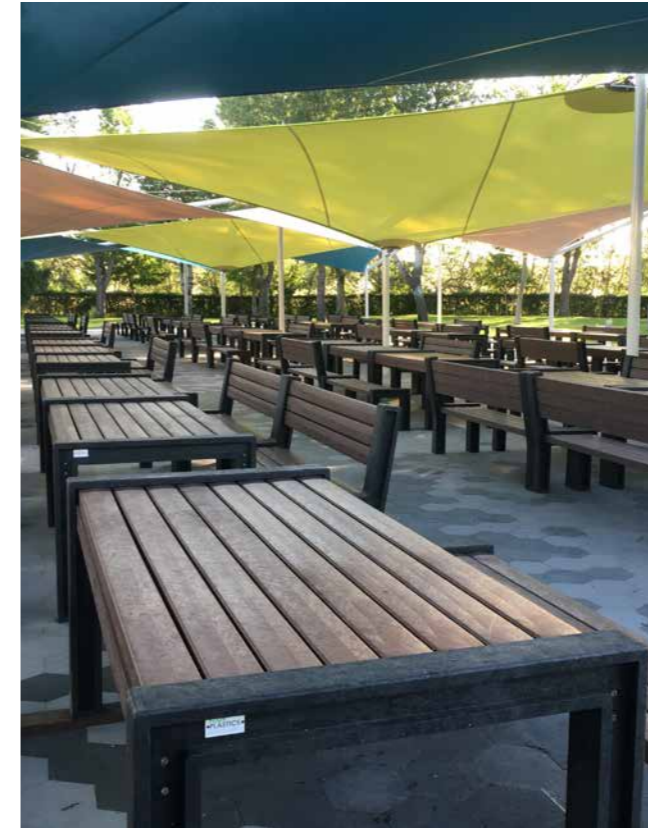
INFORMATION PRODUIT GAMME HYDE PARK

- » Lames de banc et table : Type Premium
- » Longueurs : 165 cm et 195 cm
- » Banc avec dossier : 7 lames de bancs 150/180 x 10 x 4,7 cm
- » Banc sans dossier : 4 lames de bancs 150/180 x 10 x 4,7 cm
- » Hauteur d'assise : 45 cm
- » Table : 8 lames de table 150/180 x 10 x 4,7 cm
- » Hauteur de table : 80 cm
- » Surface de table : 90 x 165/195 cm
- » Extension possible

Accessoires optionnels

- » Ancre Type 1 (bancs)
- » Ancre Type 3 (table)

Les bancs et tables sont livrés en kits. La notice et le matériel de montage sont fournis.



Banc HYDE PARK



Banc HYDE PARK sans dossier



Module d'extension



Module de liaison



Table HYDE PARK

Gamme HYDE PARK - Un ensemble de sièges intemporel

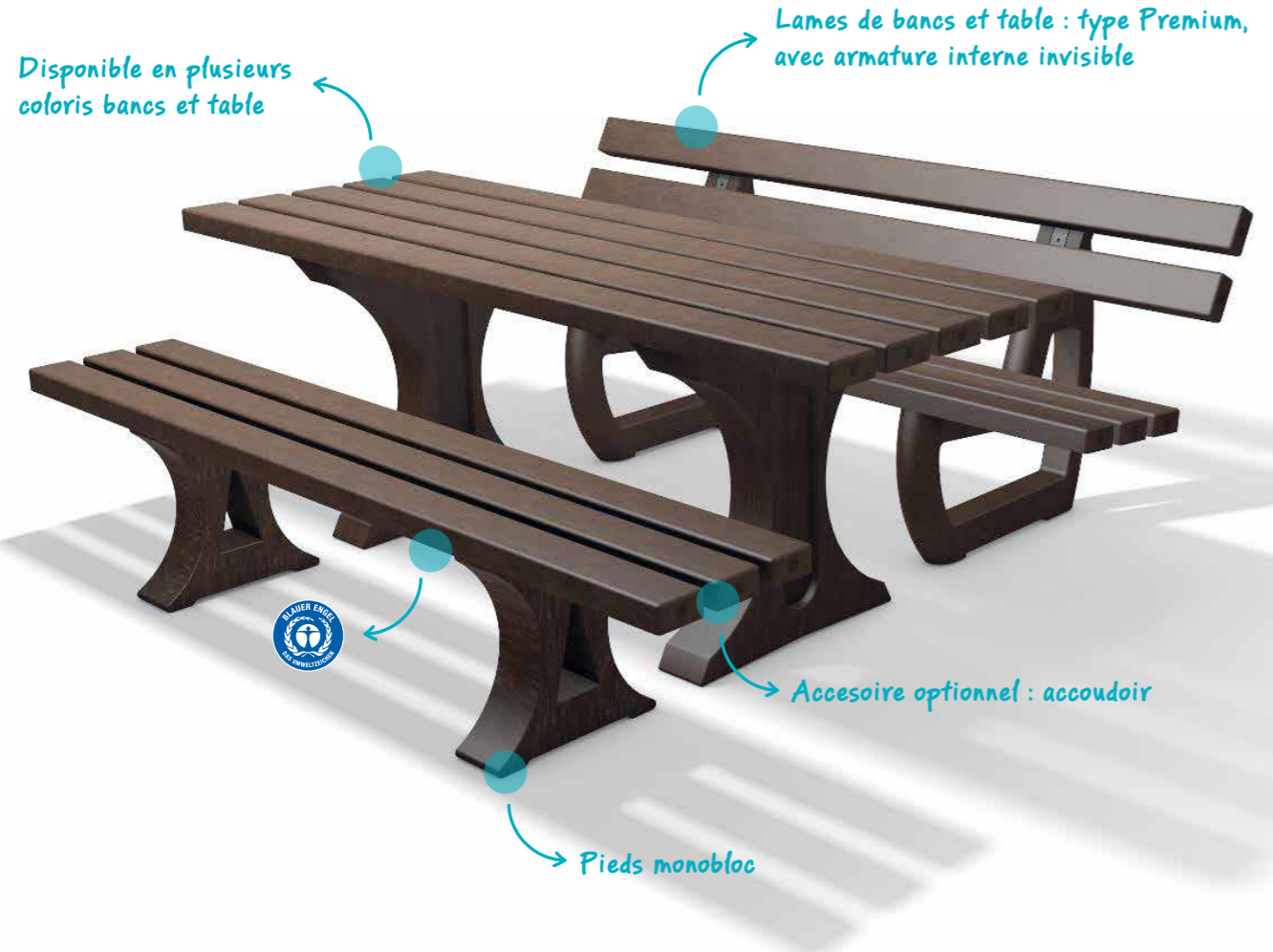
Fruit du talent de nos designers, le banc HYDE PARK se distingue par son esthétique moderne et avant-gardiste.

Son allure fraîche et intemporelle s'harmonise avec brio aux architectures classique comme aux constructions contemporaines. Sa forme épurée et autonome séduira les amateurs de design minimaliste.

Laissez-vous charmer par les lignes élégantes du banc HYDE PARK et offrez à votre jardin une touche d'élégance et de modernité

GAMME TIVOLI

Le groupe de siège idéal pour tous les cas de figure



Couleurs



INFORMATION PRODUIT GAMME TIVOLI

- » Lame de banc et table : Type Premium
- » Longueurs : 150 cm et 200 cm
- » Banc Tivoli : 5 lames de bancs 150/200 x 10 x 4,7 cm
- » Banc Canetti : 3 lames de bancs 150/200 x 10 x 4,7 cm
- » Hauteur d'assise : 45 cm
- » Table Tivoli : 5 lames de table 150/200 x 12 x 4,7 cm
- » Surface de table Tivoli : 150/200 x 70 cm
- » Surface de table Trinity : 200 x 75 cm
- » Hauteur de table : 75 cm

Accessoires optionnels

- » **Ancrage Type 1**
- » **Accoudoir** pour banc Tivoli

Les bancs et tables sont livrés en kits. La notice et le matériel de montage sont fournis.



Banc TIVOLI



Banc TIVOLI

Gamme TIVOLI - Design épuré et confort

La gamme TIVOLI séduit par sa silhouette et sa polyvalence. Cette gamme est disponible en plusieurs couleurs et en deux versions ou longueurs différentes.

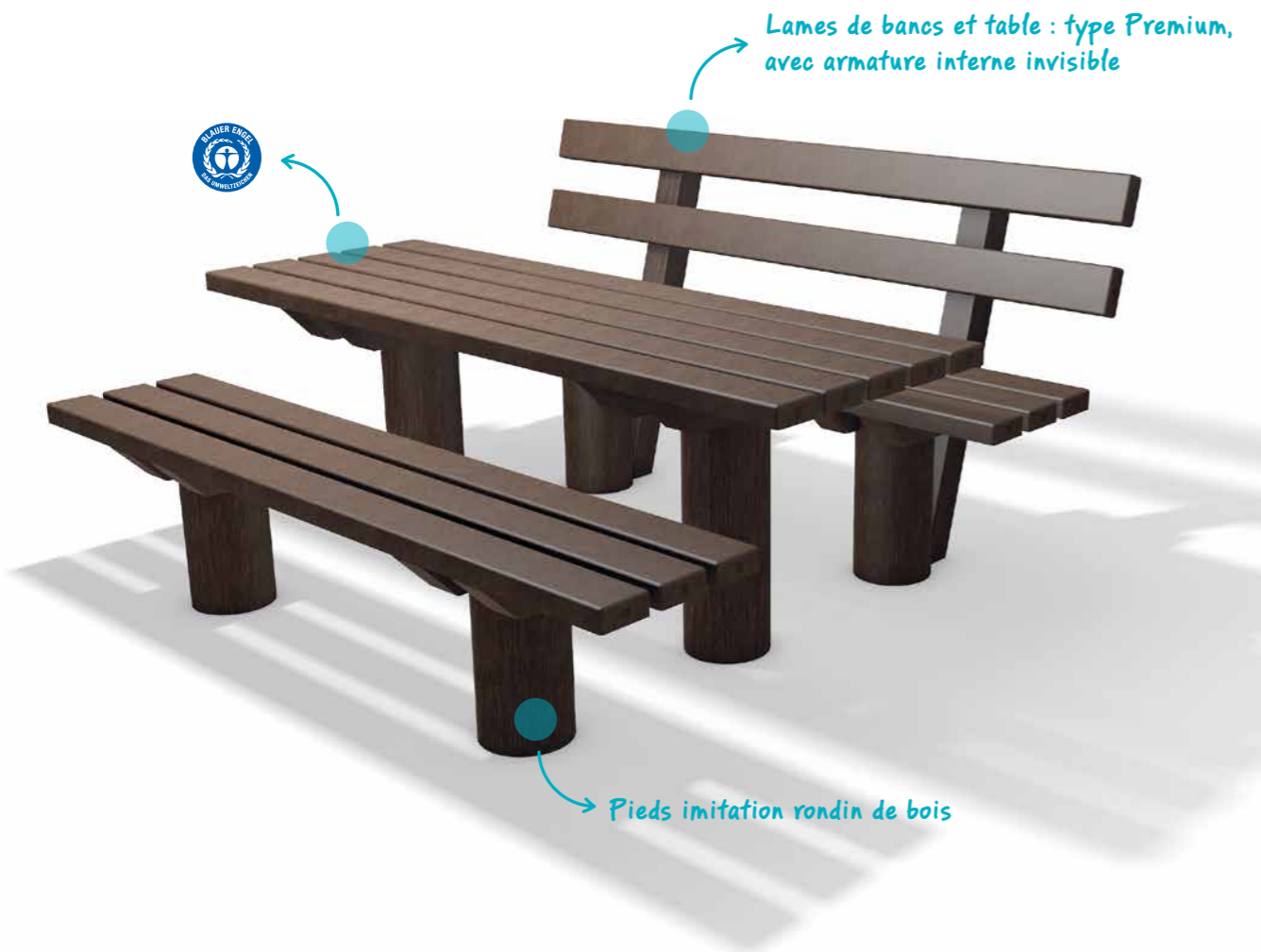
Elle s'intègre parfaitement dans les parcs municipaux et les environnements urbains, même sur les aires de repos et de pique-nique. Son respect de l'environnement à été récompensé par l'Ange bleu.



Table TIVOLI

GAMME TAUNUS

Le groupe de sièges rustique



Couleur



INFORMATION PRODUIT GAMME TAUNUS

- » Lame de banc et table : Type Premium
- » Longueur : 200 cm
- » Banc avec dossier – 5 lames de banc : 200 x 12 x 4,7 cm
- » Banc sans dossier – 3 lames de banc : 200 x 12 x 4,7 cm
- » Hauteur d'assise : 45 cm
- » 5 lames de table : 200 x 12 x 4,7 cm
- » Hauteur de table : 75 cm
- » Surface de table : 68 x 200 cm
- » Pieds à enterrer

Les bancs et tables sont livrés en kits. La notice et le matériel de montage sont fournis.



Banc FORESTIER TAUNUS



Banc FORESTIER TAUNUS sans dossier



Table TAUNUS

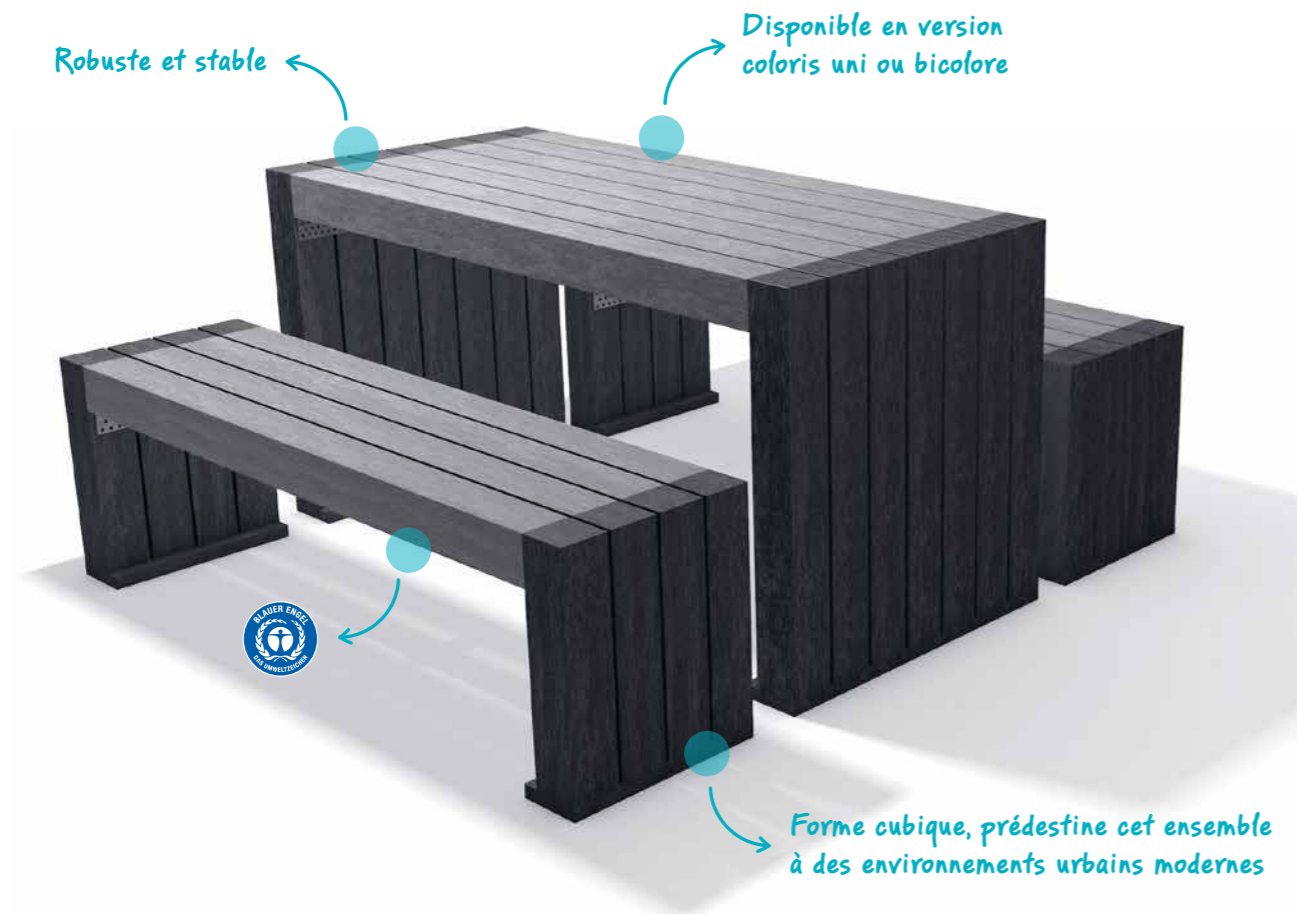
Gamme TAUNUS - Un design durable et confort

La gamme TAUNUS séduit par sa ligne sobre et sa silhouette robuste. Ses pieds en imitation rondin de bois s'intègre parfaitement aux parcs urbains et aux sentiers forestiers.

Sa conception ergonomique garanti un confort optimal idéal pour se détendre et profiter de la nature.

GAMME CALERO

Design d'excellence



Couleurs



INFORMATION PRODUIT GAMME CALERO

- » Longueur : 150 cm
- » 4 Profils de banc : 132 x 9 x 9 cm
- » Hauteur d'assise : 45 cm
- » 7 Profils de table : 132 x 9 x 9 cm
- » Hauteur de table : 75 cm
- » Surface de table : 67 x 150 cm
- » Tabouret : 4 Profile 32 x 9 x 9 cm
- » Hauteur d'assise : 80 cm
- » Table haute : 7 Profile 132 x 9 x 9 cm
- » Surface de table : 67 x 150 cm
- » Hauteur de table : 110 cm

Accessoires optionnels

- » Ancre Type 1 (Banc)
- » Ancre Type 2 (Table)

REMARQUE

- » Table de bar également utilisable toute l'année comme bureau extérieur

Les bancs, les tables et le bar Calero sont fournis en kit. La notice et le matériel de montage sont fournis.



Banc CALERO



Table CALERO

Gamme CALERO - Le groupe de sièges moderne

L'ensemble CALERO se distingue par son design clair et rectiligne. Sa forme cubique en fait un classique du design intemporel qui, grâce à ses cinq variantes de couleurs, s'intègre parfaitement aux environnements urbains et peut être utilisé toute l'année en extérieur.



Bar CALERO

TABLE PIQUE-NIQUE ISOLA

L'indispensable table pique-nique avec son plateau monobloc



Couleur



Table pique-nique ISOLA - Un choix idéal pour les moments de détente en pleine air

La table de pique-nique ISOLA est un investissement durable qui vous permettra de profiter de nombreux moments de détente en famille ou entre amis. Sa résistance aux intempéries et sa facilité d'entretien en font un choix pratique et esthétique pour agrémenter vos espaces extérieurs.

Le plateau monobloc armé de la table ISOLA est particulièrement résistant aux chocs et aux rayures. Il est également non poreux et facile à nettoyer, ce qui garantit une hygiène optimale.

INFORMATION PRODUIT

- » Longueur : 200 cm
- » Lame de banc : Type Premium
- » 6 lames de banc : 200 x 10 x 4,7 cm
- » 1 plateau de table : 200 x 75 x 6,5 cm
- » Hauteur d'assise : 46 cm
- » Surface de table : 75 x 200 cm
- » Hauteur de table : 78 cm
- » Entraxe des pieds L x l : 134,5 x 139,6 cm

Accessoires optionnels

- » **Ancre Type 3**

Les bancs et tables sont livrés en kits. La notice et le matériel de montage sont fournis.



BANC PICCADILLY

Classique et élégant



INFORMATION PRODUIT

- » Longueurs : 150 et 200 cm
- » Lame de banc : Type Premium
- » 5 lames de banc : 150/200 x 12 x 4,7 cm
- » Hauteur d'assise : 45 cm

Accessoires optionnels

- » Ancre Type 2
- » Accoudoir



Couleurs



BANC POUR PERSONNES ÂGÉES TARLO

Le soutien idéal



INFORMATION PRODUIT

- » Longueur : 160 cm
- » Lame de banc : Type Premium
- » 6 lames de banc : 150 x 12 x 4,7 cm
- » Hauteur d'assise : 52 cm
- » Pieds en **hanit** avec accoudoir intégré

Accessoires optionnels

- » Ancre Type 1



Couleur



BANC UENO

Le banc en trois parties



INFORMATION PRODUIT

- » Longueurs : 130 cm et 180 cm
- » Assise : Lame de banc compacte avec armature
- » Lame de banc compacte : 117/167 x 46 x 8 cm
- » Hauteur d'assise : 48 cm

Accessoires optionnels

- » Ancre Type 2



Couleur



FAUTEUIL TARLO

Puriste et pratique



INFORMATION PRODUIT

- » Longueur : 95 cm
- » Lame de banc : Type Premium
- » 6 lames de banc : 85 x 12 x 4,7 cm
- » Hauteur d'assise : 52 cm
- » Pieds en **hanit** avec accoudoir intégré

Accessoires optionnels

- » Ancre Type 1



Couleur



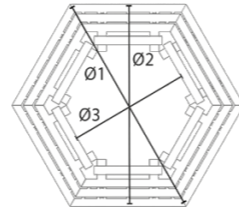
BANC ROND GATTON

Le banc rond à dossier



INFORMATION PRODUIT

- » Lame de banc : Type Classique
- » 30 lames de banc : Dimension du profil 10 x 4,0 cm
- » Gatton 1 :
 Ø 1 = 300 cm, Ø 2 = 260 cm,
 Ø 3 = 151 cm
 Longueur des lames de banc :
 120/150 cm
- » Gatton 2 :
 Ø 1 = 400 cm, Ø 2 = 342 cm,
 Ø 3 = 236 cm
 Longueur des lames de banc :
 170/200 cm
- » 12 pieds



Accessoires optionnels

- » Ancrage Type 1



Couleur



BANC IONA

Un système fait d'un banc et de fleurs



INFORMATION PRODUIT

- » Lame de banc : Type Premium
- » Élément de base
 3 lames de banc : 150 x 10 x 4,7 cm
 2 bacs à fleurs : Iberis 1
- » Élément d'extension
 3 lames de banc : 150 x 10 x 4,7 cm
 1 bacs à fleurs : Iberis 1



Couleur



LAME DE BANC TYPE CLASSIQUE OU PREMIUM

La lame de banc avec armature en acier galvanisé

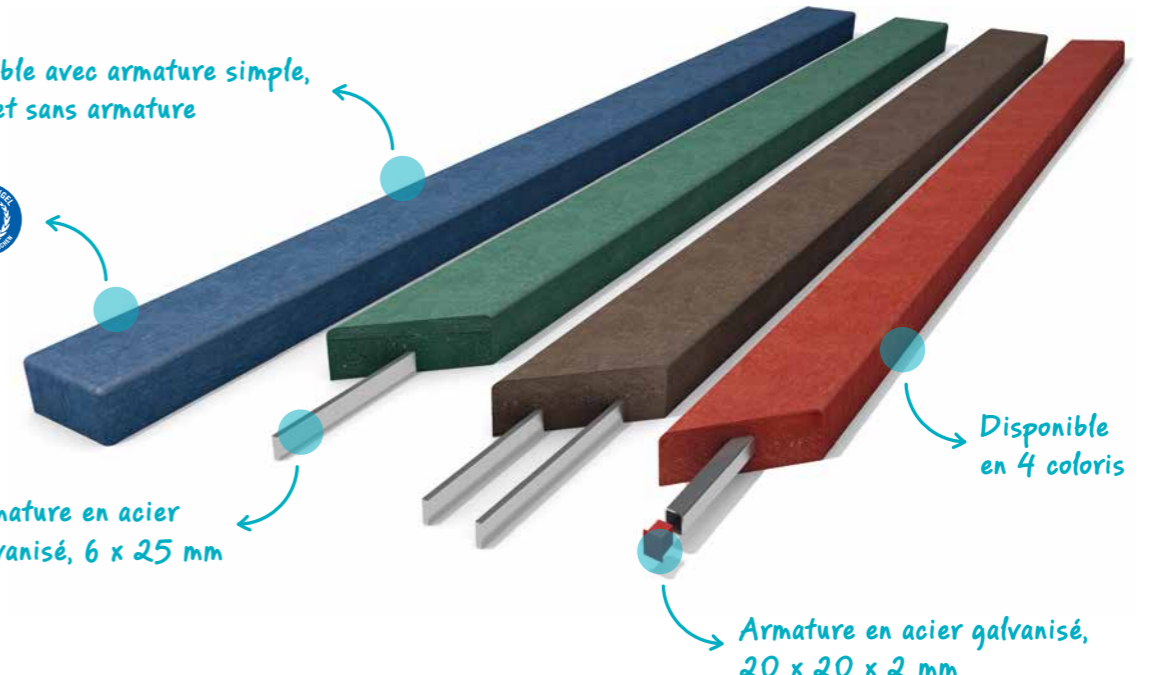
Disponible avec armature simple, double et sans armature



Armature en acier galvanisé, 6 x 25 mm

Disponible en 4 coloris

Armature en acier galvanisé, 20 x 20 x 2 mm



Type	Lame de banc type Classique							Lame de banc type Premium			
Épaisseur (cm)		4,5	4				4	4,7			
Largeur (cm)		5,5	8	10	12	14	17	19	8	10	12
Longueur (cm)	150	-	■	■	■	-	-	-	■ ■ ■ ■ ■	■ ■ ■ ■ ■	■ ■ ■ ■ ■
	180	-	■	■	■	-	-	-	■	■	■
	200	■	■	■ ■ ■ ■ ■	■ ■ ■ ■ ■	■	■	■	■ ■ ■ ■ ■	■ ■ ■ ■ ■	■ ■ ■ ■ ■
	240	-	-	-	-	■	■	■	-	-	-

■ Armature Classique ■ Armature Premium



Couleurs



BAIN DE SOLEIL AVETO

Se détendre sur du hanit



Couleurs



Bain de soleil AVETO - Offrez-vous un moment de détente absolue avec ce bain de soleil

Ce bain de soleil vous garantit un confort optimal, que vous soyez seul, en couple ou en famille. Son design unique avec une forme ondulée offre un soutien lombaire idéal et un confort de couchage inégalé, parfait pour observer les étoiles la nuit, jouer à deviner les formes des nuages avec les enfants ou simplement vous détendre.

Il est une véritable invitation à la relaxation et crée un nouveau lieu de détente dans votre jardin. Fabriqué à partir de notre matériau hanit recyclé, il est résistant aux intempéries, indéformable, sans substances nocives et ne nécessite aucun entretien.

INFORMATION PRODUIT

- » Longueur : 150 cm
- » Lame de banc : Type Premium
- » 21 lames de banc : 150 x 8 x 4,7 cm
- » Châssis : hanit pied de banc

Accessoires optionnels

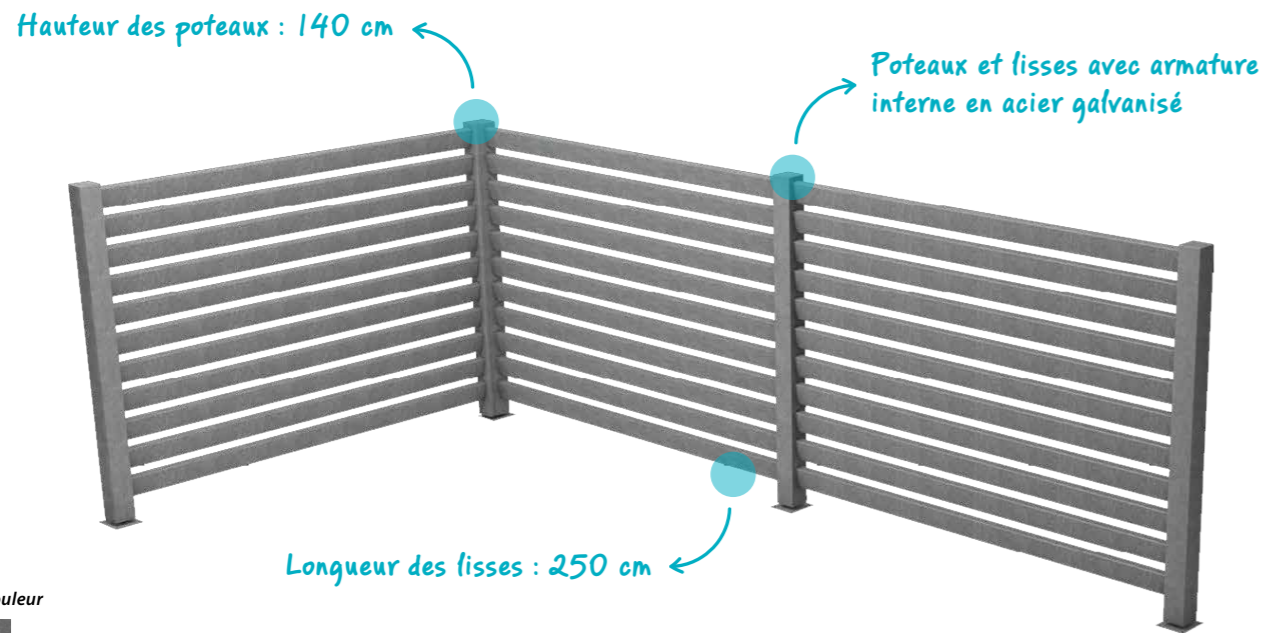
- » 4 x Ancre Type 1

Les bancs et tables sont livrés en kits. La notice et le matériel de montage sont fournis.

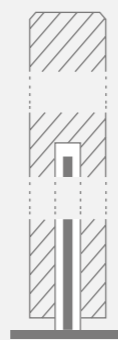


CACHE CONTENEUR

Le design moderne



Couleur



DONNÉES TECHNIQUES DE L'ARMATURE

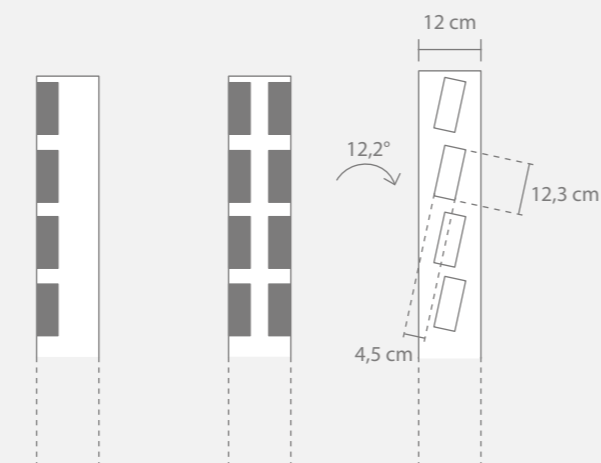
Tube d'acier : S235
Diamètre : env. 42,4 mm
Épaisseur parois : env. 2,5 mm

À l'extrémité inférieure des poteaux, le renforcement se termine par une plaque de base mesurant 180 x 160 x 6 mm. Il est muni de 4 trous de fixation de Ø 12 mm.

Vue en coupe poteau d'extrémité

Vue en coupe poteau de champ

Poteau central vue latérale



POTAGER SURÉLEVÉ TERRA

Jardiner de la manière la plus simple



INFORMATION PRODUIT

- » Terra 1 : 90 x 190 x 63 cm - Contenance : 685 litres
- » Terra 2 : 90 x 190 x 83 cm - Contenance : 914 litres
- » Montage rapide – seulement 7 pièces par bac
- » Renfort intérieur
- » Contenance : remplir jusqu'au bord supérieur

Livraison en kit, sans fond.



Couleurs



COMPOSTEUR À ASSEMBLER

Montage simple et rapide



INFORMATION PRODUIT

- » Dimensions : 100 x 100 x 90 cm
- » Contenance : env. 650 litres
- » 16 planches : 2,5 x 100 x 14 cm
- » 4 planches : 2,5 x 100 x 7 cm

Livraison en kit, sans fond.



Couleur



BAC À FLEURS MUSCARI

Grand et imposant



INFORMATION PRODUIT

- » Dimensions : 60 x 130 x 50 cm
- » Contenance : 127 litres

Entièrement monté. Les dimensions sont les dimensions extérieures. Profils latéraux : 9 x 9 cm. Fond : 2,5 cm d'épaisseur. Poteaux : 12 x 16 cm. Hauteur du socle : 8 cm.



Couleurs



BAC À FLEURS IBERIS

Simple et moderne



INFORMATION PRODUIT

- » Longueurs : 77 / 110 et 140 cm
- » Largeurs : 70 / 100 et 140 cm
- » Hauteur : 47 cm
- » Contenances : De 97 litres à 127 litres

Entièrement monté. Les dimensions sont les dimensions extérieures. Profils latéraux : 9 x 9 cm. Fond : 2,5 cm d'épaisseur. Hauteur du socle : 9 cm.



Couleur



BAC À FLEURS VINCA

L'original en différentes dimensions



INFORMATION PRODUIT

- » Longueurs : 52 / 62 / 78 et 91 cm
- » Largeurs : 88 / 108 / 139 et 166 cm
- » Hauteurs : 44 / 56 et 68 cm
- » Contenances : De 108 litres à 845 litres

Entièrement monté. Les dimensions sont les dimensions extérieures. Autres dimensions sur demande. Profils latéraux : 6 x 12 cm. Fond : 2,5 cm d'épaisseur. Hauteur du socle : 6 cm.



Couleur



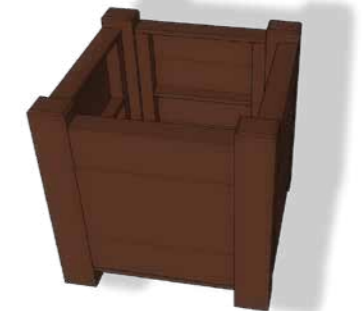
BAC TYPE ORANGERIE

Le bac moderne



INFORMATION PRODUIT

- » Longueur : 100 cm
- » Largeur : 100 cm
- » Hauteur : 100 cm
- » Hauteur du socle : 15 cm
- » Contenance : env. 1000 litres

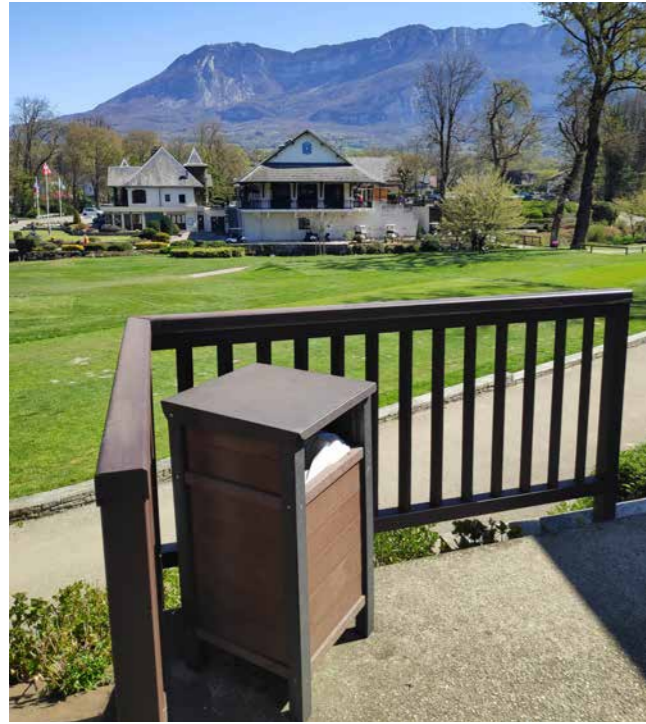


Couleur



CORBEILLE ÉCO

La polyvalente



INFORMATION PRODUIT

- » Longueur : 48 cm
- » Largeur : 48 cm
- » Hauteur : 90 cm
- » Contenance : 75 litres
- » Support de sac intérieur sur charnières
- » Couvercle en acier galvanisé

Accessoires optionnels

- » Plaque personnalisable en façade



Couleurs



CORBEILLE SCORI

Ronde et propre



INFORMATION PRODUIT

- » Ø : 42 cm
- » Hauteur : 50 cm
- » Contenance : env. 55 litres
- » Utilisation flexible

Corbeille métallique intérieure :

- » Acier galvanisé
- » Bride de serrage : Acier inoxydable



Couleur



BRIDE DE SERRAGE



CORBEILLE MÉTALLIQUE INTÉRIEURE

BAC À TRI ÉCO

Autre dimension sur demande



INFORMATION PRODUIT

- » Longueurs : 90 cm et 150 cm
- » Largeur : 48 cm
- » Hauteur : 90 cm
- » Contenance : 2 ou 3 compartiments de 75 litres
- » Réducteur en PEHD pour faciliter le tri
- » Couvercle en acier galvanisé

Accessoires optionnels

- » Plaque personnalisable en façade



Couleurs



CORBEILLE YANEX

Idéal pour le tri

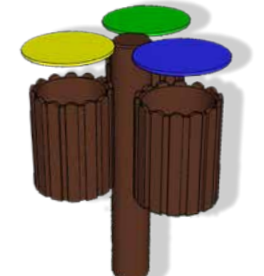


INFORMATION PRODUIT

- » Ø : 42 cm
- » Hauteur : 50 cm
- » Hauteur avec le poteau : 130 cm
- » Contenance : env. 55 litres
- » Disponible avec 2 ou 3 corbeilles
- » Couvercle de couleur en PEHD

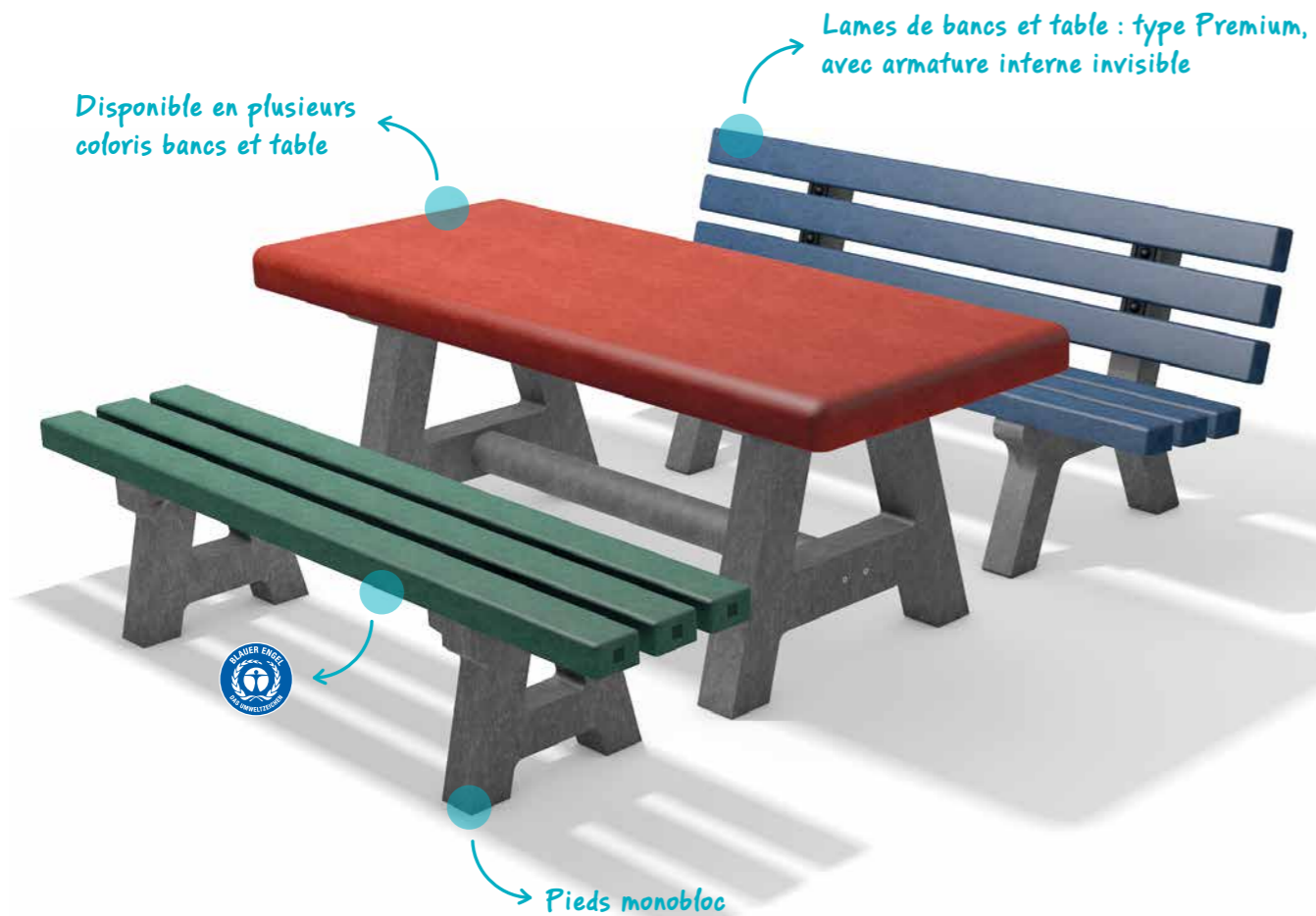


Couleur



GAMME ENFANT CANETTI

Avec plateau fermé



Couleurs



INFORMATION PRODUIT GAMME ENFANT CANETTI

- » Lame : Type Premium
- » Longueur : 150 cm
- » Banc Canetti avec dossier :
6 lames de banc : 150 x 8 x 4,7 cm
- » Banc Canetti sans dossier :
3 lames de banc : 150 x 8 x 4,7 cm
- » Hauteur d'assise : 34 cm
- » Table pour enfants Canetti :
Plateau de table fermé
Surface de table : 60 x 150 cm
Hauteur de table : 57 cm
- » Table pour enfants Tivoli :
5 lames de table : 150 x 10 x 4,7 cm
Surface de table : 58 x 150 cm
Hauteur de table : 59 cm

Accessoires optionnels

- » **Ancrage Type 1**
(Banc sans dossier)
- » **Ancrage Type 2**
(Banc avec dossier et tables)

Les bancs et tables sont livrés en kits. La notice et le matériel de montage sont fournis.



Gamme enfant CANETTI - Plaisir d'être assis adapté aux enfants

L'ensemble pour enfants Canetti a été spécialement développé pour les besoins des enfants. Avec une hauteur d'assise de 34 cm et de larges pieds d'appui, ces bancs sont extrêmement stables. Le plateau de table non ajouré s'adapte à toutes les activités : peinture, bricolage, jeu de construction ou pique-nique. Son poids relativement faible permet de le transporter aisément, ce qui renforce sa valeur d'usage.



Banc pour enfants CANETTI



Banc pour enfants CANETTI sans dossier



Table pour enfants TIVOLI

BANC POUR ENFANTS PIPPOLINO

Le banc qui grandit avec l'enfant

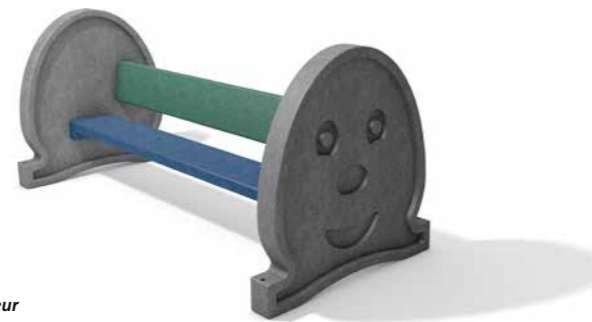


INFORMATION PRODUIT

- » Longueur : 150 cm
- » Lame de banc : Type Classique
- » 1 lame d'assise : 138 x 19 x 4,0 cm
- » 1 lame de dossier : 138 x 17 x 4,0 cm
- » La hauteur d'assise peut être abaissée à 25 cm.

Accessoires optionnels

- » Ancre Type 2



Couleur



TABLE PIQUE-NIQUE POUR ENFANTS FORIO

Un ensemble table et banc fait pour les enfants



INFORMATION PRODUIT

- » Longueur : 150 cm
- » 1 plateau de table : 150 x 60 x 8,0 cm
- » 2 lames de banc : 150 x 19 x 4,0 cm
- » Hauteur d'assise : 34 cm
- » Hauteur de table : 57 cm
- » Surface de table : 60 x 150 cm

Accessoires optionnels

- » Ancre Type 2
- » Dossier pour banc FORIO

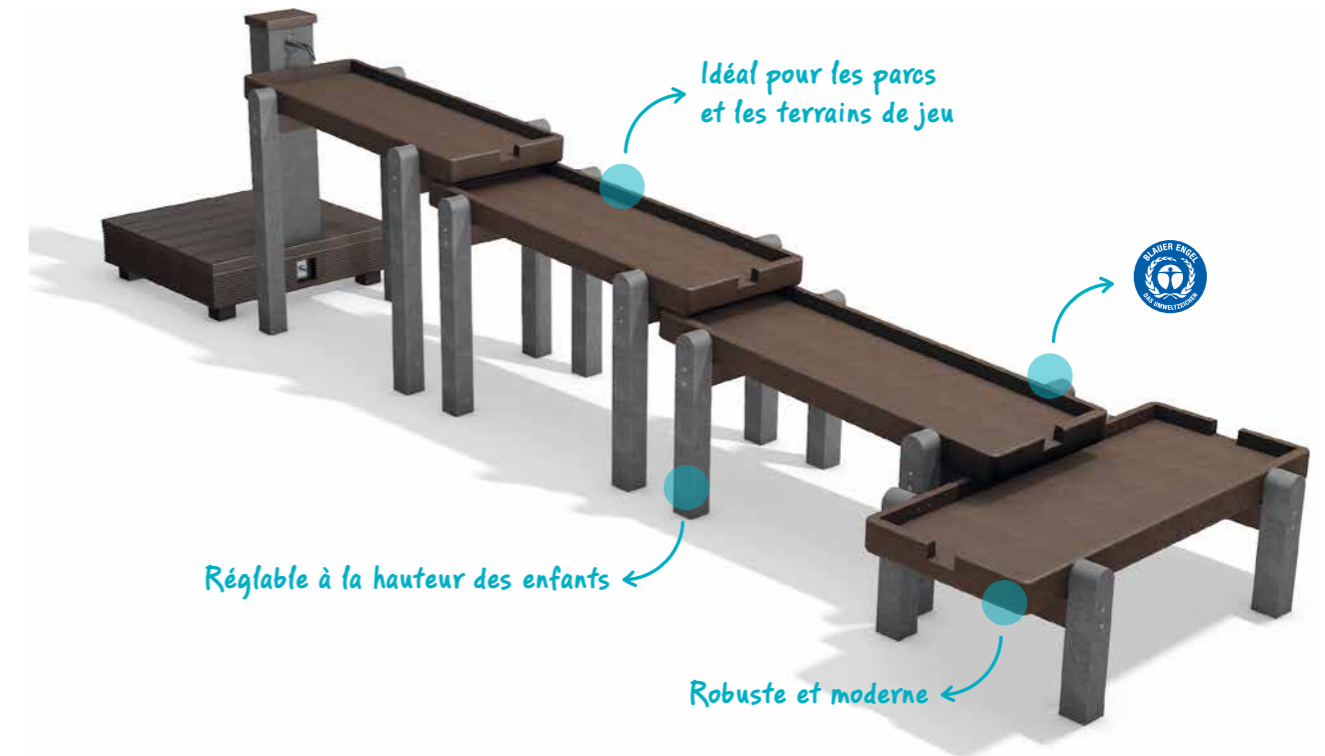


Couleurs



TABLE D'EAU

Le plaisir du jeu sur plusieurs générations



Couleurs



INFORMATION PRODUIT

- » Pieds à enterrer
- » Dimension de l'ouverture : 60 x 150 x 11 cm
- » Avec nervure de renforcement sur le fond
- » Éléments disponibles avec un ou deux écoulements par plaque
- Éléments plan : un écoulement
- Table d'extrémité : deux écoulements

Livraison en kit.

Élément disponible individuellement.

CONSEILS DE MISE EN ŒUVRE

Conseils et astuces pour travailler avec hanit

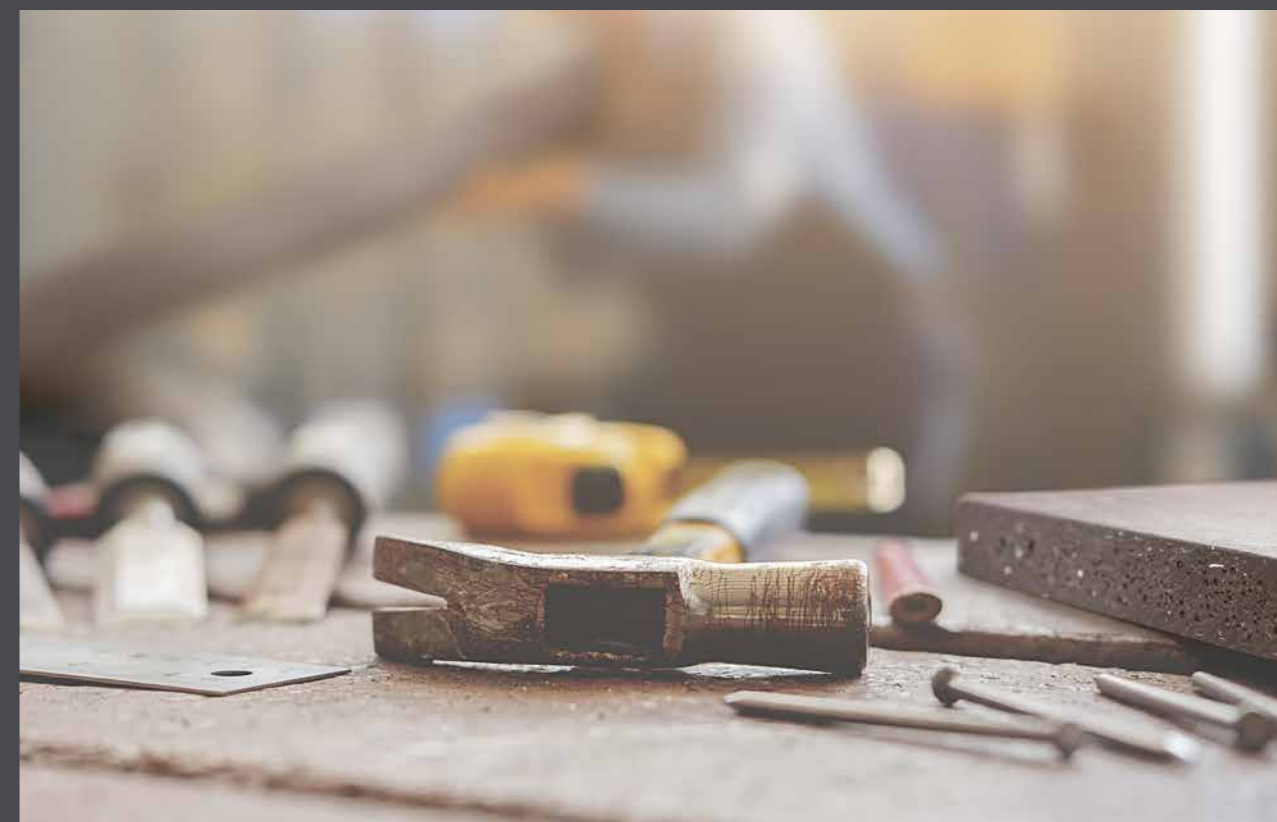
Notre matériau écologique **hanit** est composé à 100 % de plastique recyclé et se distingue par ses nombreuses possibilités d'utilisation. Mais au-delà de la compatibilité environnementale, c'est surtout la haute performance du produit qui rend ce matériau unique. En effet, **hanit** réunit les avantages du bois, de la pierre, du plastique et du béton et offre, en plus de sa grande valeur utile en extérieur, un très bon rapport qualité-prix. **hanit** est vite rentabilisé sur tous les plans. Ne requérant pas de grandes connaissances professionnelles, les produits **hanit** se montent aisément, sont faciles à transporter et préservent non seulement notre climat en économisant des matériaux neufs, mais aussi notre porte-monnaie.

Particularités du plastique recyclé

hanit se travaille aussi facilement que le bois et peut être usiné sans problème avec des outils et des machines utilisés pour le travail du bois et du métal. Ainsi, nos produits en plastique recyclé s'adaptent de manière flexible à chaque projet et conviennent à presque toutes les applications. En raison des propriétés du matériau, il existe toutefois quelques particularités dont il faut tenir compte lors de l'usinage de la matière **hanit**.

Les produits recyclés ont une surface fermée. Le noyau, quant à lui, présente une structure partiellement réticulée, qui devient visible lors du traitement mécanique. Cette propriété liée au matériau n'a toutefois aucune influence sur l'usinage et la stabilité. Même si **hanit** est beaucoup plus léger que le béton ou la pierre, on remarque, lors de sa mise en œuvre, sa densité élevée, qui confère au matériau sa solidité et en fait également une alternative appréciée par de nombreux professionnels.

L'usinage du plastique recyclé entraîne généralement une usure plus importante des outils. C'est pourquoi nous recommandons de toujours utiliser des outils en carbure pour usiner la matière **hanit**. Certains produits **hanit** sont dotés d'une armature métallique supplémentaire qui confère au produit un regain de stabilité. Les coupes doivent être évitées sur ces produits. Comme pour le bois, l'usinage du plastique recyclé peut produire des copeaux. Il convient de les collecter à l'aide d'installations ou de dispositifs d'aspiration appropriés, afin de pouvoir les recycler par la suite ou les éliminer.



SÉLECTION D'OUTILS

hanit est facile à travailler

Clouer
Les marteaux et les clous ou les cloueuses ne posent aucun problème à notre plastique recyclé **hanit**. Lors de la fixation, il faut simplement tenir compte du fait que la pénétration dans les profilés est un peu plus difficile que pour le bois en raison de la surface compacte.

Documents
Pour de nombreux produits et applications, nous disposons de certificats techniques, de recommandations et d'instructions de montage. Vous trouverez plus d'informations sur le site www.hanit.fr dans l'espace de téléchargements ou directement dans la rubrique du produit concerné.

Enfonçage de profilés
Pour enfoncer des profilés recyclés, nous recommandons l'utilisation d'un béliet ou d'un protège-arête afin d'éviter d'endommager le produit.

Visser
Pour le vissage de produits recyclés **hanit**, il convient de percer au préalable le profilé de fixation, en l'occurrence les planches, les madriers d'entretoise ou les profilés carrés. Le trou doit être plus grand que la vis. Nous recommandons également des trous oblongs afin d'absorber le comportement de dilatation du matériau dû à la température.

Écart de dilatation
Les planches, poutres et profilés en plastique recyclé **hanit** ne doivent pas être montés par emboutissage. Comme les profilés peuvent présenter des variations de longueur de +/- 1,5 % en fonction de la température, il convient de respecter un écart de dilatation (joint de dilatation) lors de la pose.

Distance entre les appuis
Contrairement aux produits en bois ou en métal, le plastique recyclé présente une rigidité moindre tout en étant plus flexible. Cette propriété particulière du matériau doit être prise en compte en conséquence, notamment dans le domaine de la construction de traverses, de clôtures et de terrasses.

Scier et découpe
Sur le plastique recyclé, une coupe optimale peut être obtenue au mieux avec des scies à ruban et des scies circulaires à grande vitesse avec des dents en carbure légèrement avoyées. Pour éviter que le plastique recyclé ne se salisse, nous recommandons d'évacuer rapidement les copeaux.

Raboter
Un rabot électrique peut être utilisé pour usiner **hanit**. La surface dépend alors fortement de l'avance, de la vitesse de coupe, de l'angle de dépouille et de l'angle de coupe ainsi que de l'état des lames d'usinage.

Ébavurer
Les meuleuses d'angle ne sont pas adaptées aux travaux de découpe sur **hanit** en raison de leur vitesse de rotation élevée. En revanche, les pièces en plastique qui présentent des bavures ou des arêtes après usinage peuvent être traitées sans problème avec une meuleuse d'angle.

Percer
Pour le perçage du plastique recyclé, il est presque toujours possible d'utiliser un foret standard avec un angle d'hélice de 20 à 30° et un angle de pointe de 110 à 120°. Pour éviter une chaleur de friction élevée, il convient d'effectuer de temps en temps des courses de détente, surtout en cas de grandes profondeurs de perçage.

Fraiser
Pour fraiser la matière **hanit**, la section des copeaux doit être la plus grande possible afin de maintenir la chaleur de coupe à un faible niveau. La profondeur de coupe et l'avance doivent également être aussi grandes que possible, tandis que la vitesse de coupe doit être faible. Pour augmenter la durée de vie des outils, nous recommandons d'utiliser des fraises en carbure.



Préserve les ressources naturelles

HAHN France SAS

6, rue Saint-Eloi
57320 Bouzonville, France

Tél : +33 (0) 3 87 57 57 10
contact@hanit.fr
www.hanit.fr

www.hanit.fr

HAHN Kunststoffe GmbH

55483 Hahn-Flughafen, Allemagne
www.hanit.de

HAHN Plastics Ltd.

Swinton M27 8LJ, Angleterre
www.hahnplastics.com

HAHN Plastics (North America) Ltd.

Waterloo, ON N2V 1N3, Canada
www.hahnplastics.ca

HAHN Iberia Plástico Reciclado S.L.U.

31210 Los Arcos (Navarra), Espagne
www.hahniberia.com

PRECO SYSTEM S.R.L.

33013 Gemona del Friuli (UD), Italie
www.plasticariciclata.it

